

### PIIRUSTUSMERKINNÄT

#### KASVILLISUUS

- Istutettava lehtipu
- Kantavan kasvualueen raja
- Istutusalue, puuvartinen kasvillisuus (pensaat ja köynnökset)
- Istutusalue, ruohovartinen kasvillisuus (heinät, perennat ja sipulit)
- Istutusalue, ruohovartinen kasvillisuus (heinät, perennat ja sipulit) -Ks. istutusruudut, ryhmät 1-3

#### PINTAMATERIAALIT

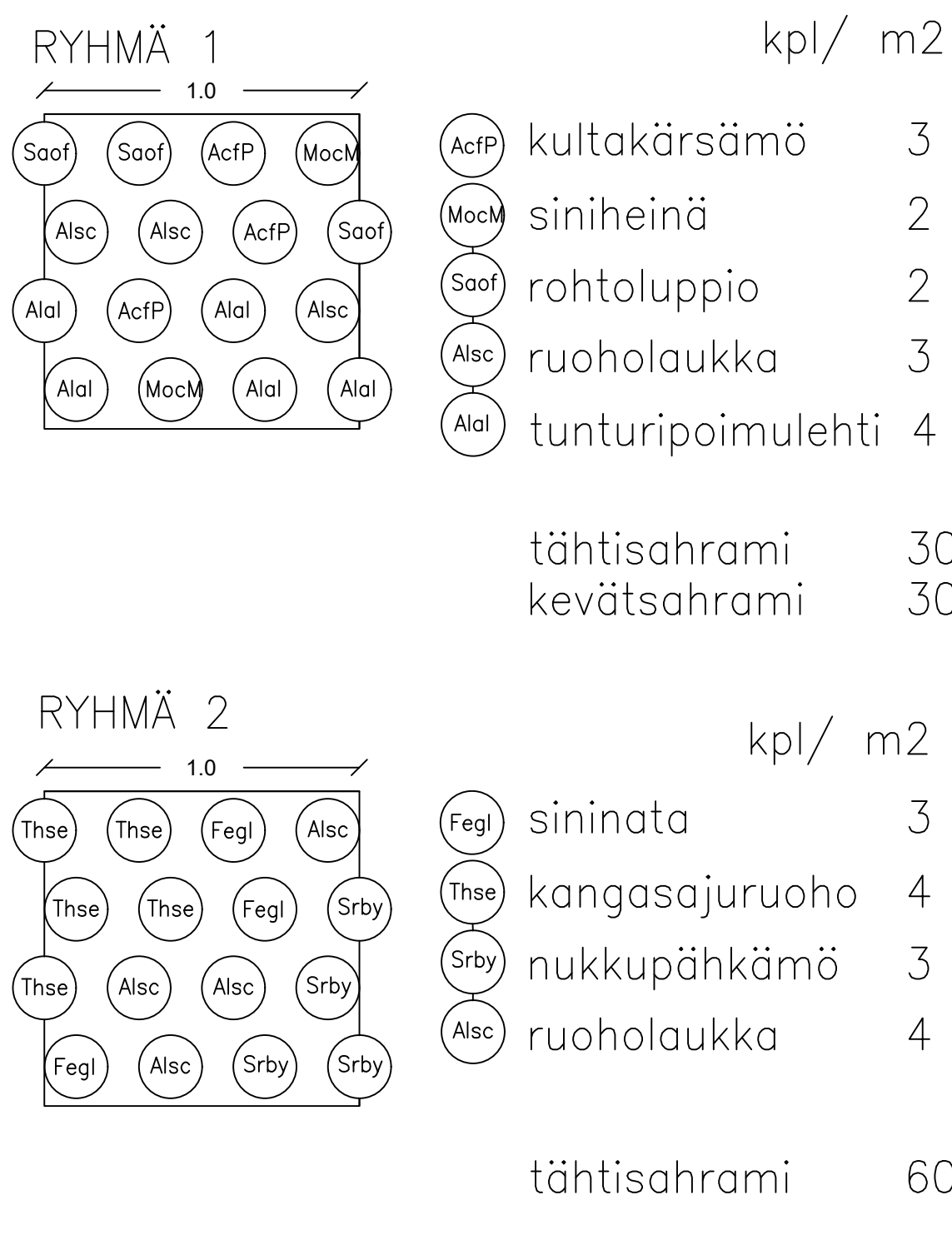
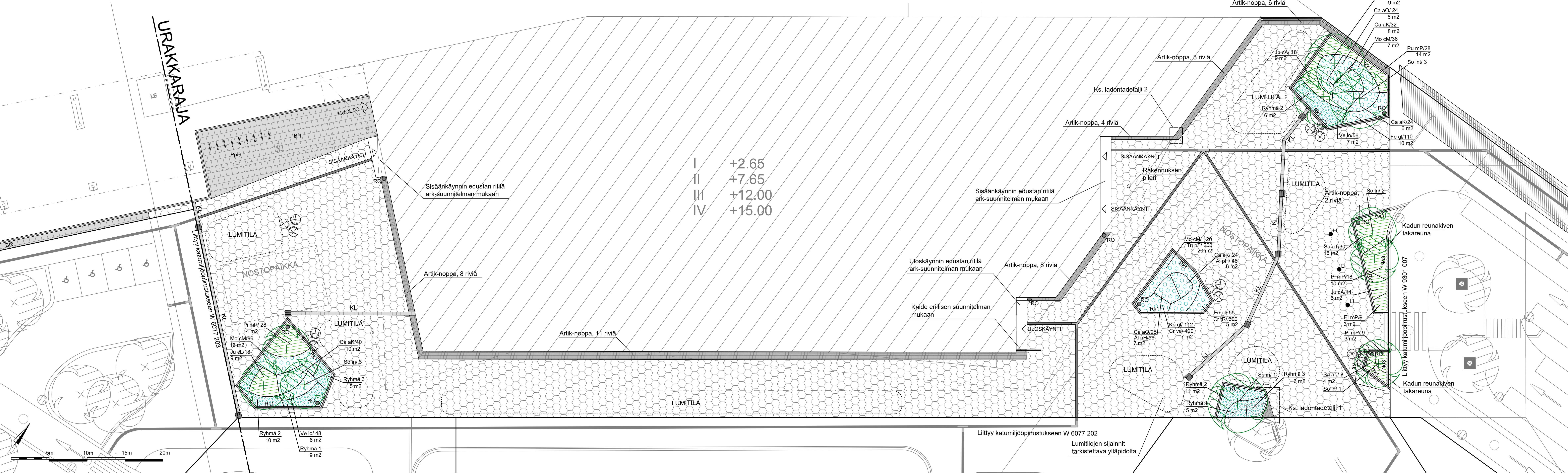
- Betoniastotus: Rudus Gaala 80, 560x430x80, pinta hiekkapuhallettu, väri kuloautere
- Betoniastotus: Betoniastotus "Turun betoniastotus", pinta sileä, väri harmaa, tiilidanta  
-B1: 300x300x70  
-B2: 300x300x50
- Betoniastotus: Betoniastotus, Rudus Artik-noppa, 92x92x80, pinta profiloitu, musta, tiilidanta
- Betoniastotus: Betoniastotus, suojatieki, 278x138x80, pinta sileä, valkoinen (läpivärjätty), tiilidanta
- Reunakivi: Reunakivi, Granitti, Kurun harmaa, 170x270, näkyviin jäävien pintojen käsittely poltettu  
-Reunakiven näkyvä 120 mm
- Reunakivi: Reunakivi, Granitti, harmaa, 170x270, näkyviin jäävien pintojen käsittely lohkoitu  
-Reunakiven näkyvä 160 mm
- Noppakivipinta: -90x90x90, lohkoitu, musta  
-Raidan leveys 3 kiveä
- Ohjaava raita ja varoitettava merkinnot:  
-Raidat: Betoniastotus Oy Uralaasta, 278x278x80, valkoinen  
-Varoitettava merkinnot: Betoniastotus Oy Uralaasta, 278x278x80, valkoinen. Varoitettavien merkintöjen sijainnit on esitetty asemapiirustuksessa (kohde tai luokka väärässä raitiossa), varoitettava merkinnot asennetaan kahden taatan pituudelta ennen merkittävää asiaa
- Kourulaatta: -Betoniainen kourulaatta, 418x420x80 mm, sileä, musta

#### KALUSTEET JA VARUSTEET

- Roskakori, 9 kpl  
-Roska-astia, City 604, lintulapilla ja uppopylväällä, pulverimaalattu, väri: musta RAL9005 jet black, asennus syytäperusteisesti
- Lippusalko, 3 kpl  
-Flagmore Nordic, 12 m, turvalukittava ja sisänsuullinen  
-Upotettava betonijalusta 6-12 m Nordic-tangolle
- Pyöräteline, 9 kpl  
-Leveys kaariteline, leveys 1000 mm, korkeus 900, RST, yksittäin maan alle betonoitava malli

#### MUUT MERKINNÄT

- Suunniteltu hulevesikaivo (tasaussuunnitelman mukaan)
- Suunniteltu valaisin (valaistus suunnitelman mukaan)



lyhenne	tieteellinen nimi	suomenkielinen nimi	laimikokoluokitus	istutus kpl/ m2	kpl
<b>PUUT</b>					
So int	Sorbus intermedia E (E-planta)	ruotsingilajaja	ym 14-16		3
So in	Sorbus incana E (E-planta)	hopeapihlaja	ym 14-16		4
So in	Sorbus incana E (E-planta)	hopeapihlaja	ym 14-16	katupuu	3
<b>KÖYNNÖKSET</b>					
Pa in	Parthenocissus inserta	säleikkövilivini	70-100	at	120
<b>LEHTIPENSAS</b>					
Sa at	Salix x aurora "Tuhkimo"	peittopaju	15-30		70
<b>HARVUPENSAS</b>					
Pi mp	Pinus mugo var. Pumilio	kääpiövuuminty	40-50		70
Ju cA	Juniperus communis "Åland"	kotikataja	40-60		70
Ju cl	Juniperus communis "Lali"	kotikataja	30-40		70
<b>PERENNAT</b>					
Ac IP	Achillea filipendulina "Parker's Variety"	kultakärsämä	P11	at	30
Al al	Alchemilla alpina	tunturipoimulehti	P9	at	30
Al sc	Allium schoenoprasum	ruoholaukka	P9	at	30
Sa of	Sanguisorba officinalis "Tanna"	purjeluoppio	P9	at	30
St by	Stachys byzantina	nukkupähkämä	P9	at	30
Th se	Thymus serpyllum	kangasajuruoho	P9	at	30
Ve la	Veronica longifolia "Alba"	rantatädyke	P11	at	35
Ve sp	Veronica spicata "Blue"	tähkötädyke	P11	at	30
<b>KORISTEHEINÄT</b>					
Ca ak	Calamagrostis x acutiflora "Karl Foerster"	koristekastikka	P13	at	50
Ca aO	Calamagrostis x acutiflora "Overdam"	koristekastikka	P13	at	50
Fe gl	Festuca glauca	sininata	P11	at	30
Ko gl	Koeleria glauca	hopeatoppo	P9	at	25
Mo ca	Molinia caerulea "Moorheax"	siniheinä	P13	at	30
<b>SIPULIASVIT</b>					
C tr	Crocus tommasinianus "Ruby Giant"	tähtisahrami	5/7		60
C ve	Crocus vernus	kevätsahrami	5/7		60
Al hp	Allium hollandicum "Purple Sensation"	ukkolaukka	12/+		8
Tu pf	Tulipa praestans "Fusilier"	terttutupaani	12/+		30

