

## ÅBO HAMNS SOPHANTERINGSINSTRUKTIONER FÖR FARTYGENS OMBUD

På hamnområdet iaktas Åbo Hamns sophanteringsinstruktioner för mottagning och hantering av fartygsavfall. Enligt Finlands lagstiftning om fartygsavfall ska fartyget lämna alla sina avfall och sitt lastavfall till mottagningsanläggningarna för avfall i hamnen. Fartyget ska lämna en anmälan om avfall och lastavfall med ursprung från fartyget till ankomsthavnen i enlighet med av Trafiksäkerhetsverket fastställt formulär i regel 24 timmar före ankomsten till hamnen.

### FARTYGENS SOPHANTERINGSavgifter

Av alla fartyg som anlitar Åbo Hamns avfallstjänster, uppbärs en sophanteringsavgift för fartyg enligt Hamnens gällande taxa. Avgiftsgrunderna för fartygens sophanteringsavgift har framställts i samband med Hamnens avgift. I avgiften har även framställts de miljöbaserade rabattförfarandena för sophanteringsavgifterna. Den som bryter mot sophanteringsinstruktionerna är ersättningskyldig med hänsyn till de extra kostnader som orsakats Åbo Hamn.

### STATIONÄRA MOTTAGNINGSANLÄGGNINGAR FÖR AVFALL

På hamnområdet finns fyra avfallsstationer placerade, av vilka en är belägen i Pansio oljehamn. Avfallsstationerna är märkta med skyltarna (JÄTEASEMA - AVFALLSTATION - WASTE STATION).

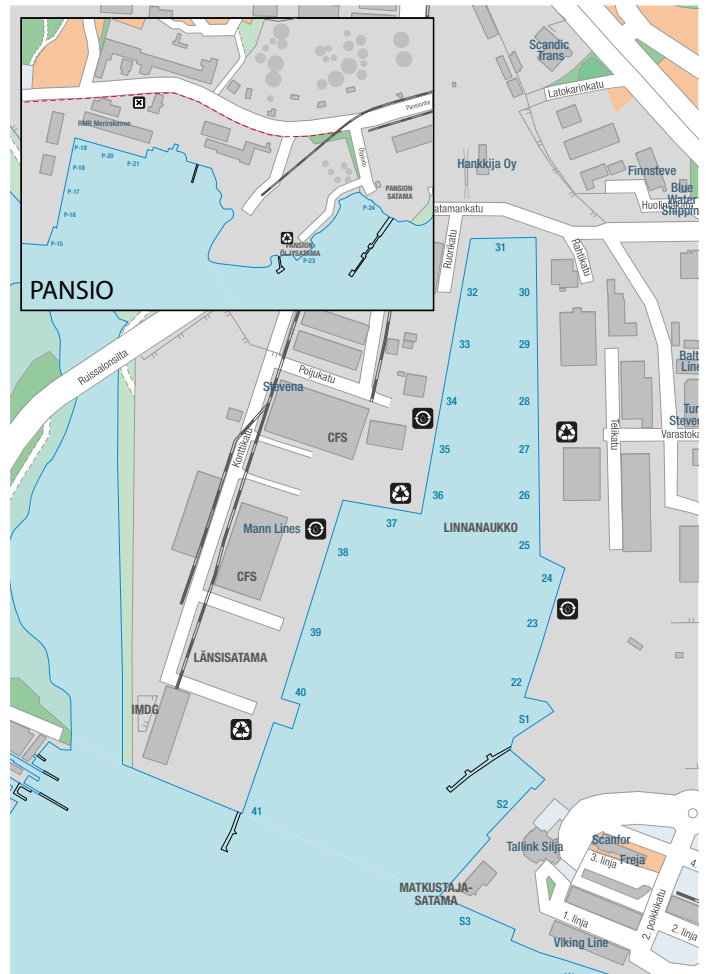
Det är möjligt att leverera avfallen sorterade enligt följande:

- brännbart avfall
- metall
- glas
- papp
- trävirke
- bioavfall, containerbeställning från fartygets agent
- Använda batterier och ackumulatörer, containerorder från hamnbevakningen
- Elektriskt och elektroniskt avfall, containerorder från hamnbevakningen
- Fiberförpackningsavfall, containerorder från hamnbevakningen
- Plastförpackningsavfall, containerorder från hamnbevakningen.

På sidan av containern/kärlet har antecknats, för vilket avfall sopkärlet är avsett.

### KONTAKTINFORMATION

- Fartygens sophantering
- hamnövervakningen, telefon 02 2674 122.
  - hamnmästaren, telefon 050 5533 184.



### BESTÄLLBARA MOTTAGNINGSFÖRFARANDE FÖR AVFALL

#### Matavfall, klass 1

Matavfall av klass 1 utgörs av avfall från fartygen som anländer från platser utanför EU, och som innehåller avfall som uppstått av mat eller vid matberedning. Avfallskärl som behövs för matavfall av klass 1 beställs av fartygets ombud direkt av Hamnens serviceproducent:

- Lassila & Tikanoja Abp, tfn 010 636 7000.

> Uppgift om beställningar [satamavalvonta@portofterku.fi](mailto:satamavalvonta@portofterku.fi)

#### Farliga avfall

Mottagningen av farliga avfall i flytande och fast form beställs av fartygets ombud direkt av Hamnens serviceproducent:

- Lassila & Tikanoja Abp, tfn 010 636 7000.

> Uppgift om beställningar [satamavalvonta@portofterku.fi](mailto:satamavalvonta@portofterku.fi)

### **Oljehaltiga avfall i flytande form**

Sådana är fartygens spilloljor, bilgevatten och övriga oljiga vatten. Fartygets ombud beställer mottagandet per e-post direkt av Hamnens serviceproducent:

- Savaterra Oy, e-mail pilssi@savatererra.fi
- transportorganisationsnummer: 02 4878 484
- > Uppgift om beställningar satamavalvonta@portofterku.fi

### **Toalettavloppsvatten**

3 fasta mottagningsställen för avloppsvatten, beställningarna via Hamnen. Till andra kajplatser beställer fartygets ombud mottagning av toalettavloppsvatten (tankbil).

- Hamnövervakning: satamavalvonta@portofterku.fi

### **Avfall, för vilka Åbo Hamn inte har ett eget uppsamlingsystem**

- tankfartygens barlastvatten och tankarnas tvättvatten
- reningsavfall från rökgaser
- avfall som uppstått av laster som omfattas av klasserna IMDG/ADR/RID.

Mottagning av avfallen i fråga från fartyget beställs särskilt via fartygets ombud från sophanteringsföretaget.

### **ANMÄLAN OM BRISTER I MOTTAGANDET AV FARTYGSÄVFALL**

Ifall det hos mottagningsanläggningarna eller mottagningsarrangemangen för fartygen, vilka ordnats av Hamnen upptäcks brister, kontakta hamnövervakningen, telefon 02 2674 122.